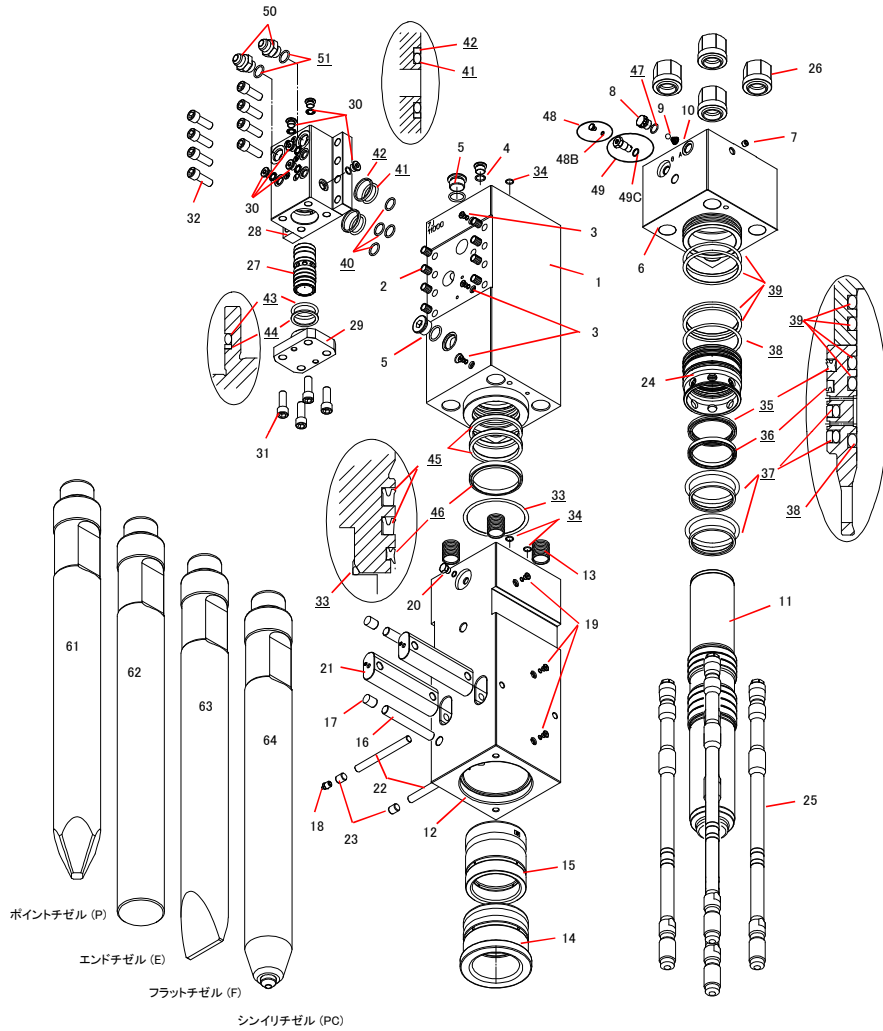


515620



シールキットは、_の部品です。

品番	部品番号	品名	個数	互換性	備考
	41562001C	シリンダ CP	1		
1	415620010	シリンダ	1		C
2	131016010	ヘリサート	8		C
3	134912001	ロツカアナツキOリングプラグ	3		C
4	134912004	ロツカアナツキOリングプラグ	1		C
5	134912008	ロツカアナツキOリングプラグ	2		C
6	415620030	シリンダカバー	1		
7	134901102	GMプラグ	1		
8	415143665	エアキャップ	1		
9	130505028	ホリウレタンゴムホール	1		
10	130806014	エアキャップスプリング	1		
11	415620040	ピストン	1		
	41562005D	チゼルホルダ CP	1	▲	
	41562005C	チゼルホルダ CP	1		
12	415620051	チゼルホルダ	1	×	H
	415620050	チゼルホルダ	1		H
13	131036015	ヘリサート	4		H
14	415620060	チゼルブツシュ	1		H
15	415620140	チゼルホルダブツシュ	1		H
16	415620250	ストップピン	2		H
17	136402015	プラグ	2	▲	H
	136402011	プラグ	2		H
18	135013002	グリスニツプル	1		H
19	134912001	ロツカアナツキOリングプラグ	3		H
20	182136006	PF Oリングプラグ	1		H
21	415620100	リテーナピン	2		
22	415620271	ストップピン	2	×	
	415620270	ストップピン	2		
23	136402014	プラグ	2	×	
	415620E90	リテーナピンキャップ	2		
24	415620130	ハツキンブツシュ	1		
25	415620161	サイドホルト	4	▲	
	415620160	サイドホルト	4		
26	134206051	サイドホルトナツト	4		
27	415620200	コントロールバルブ	1		
28	415620210	コントロールバルブホツクス	1		
29	415620221	コントロールバルブキャツプ	1	▲	
	415620220	コントロールバルブキャツプ	1		
30	134912003	ロツカアナツキOリングプラグ	6		

シリンダ CP は "C"マークの部品です。

チゼルホルダ CP は "H"マークの部品です。

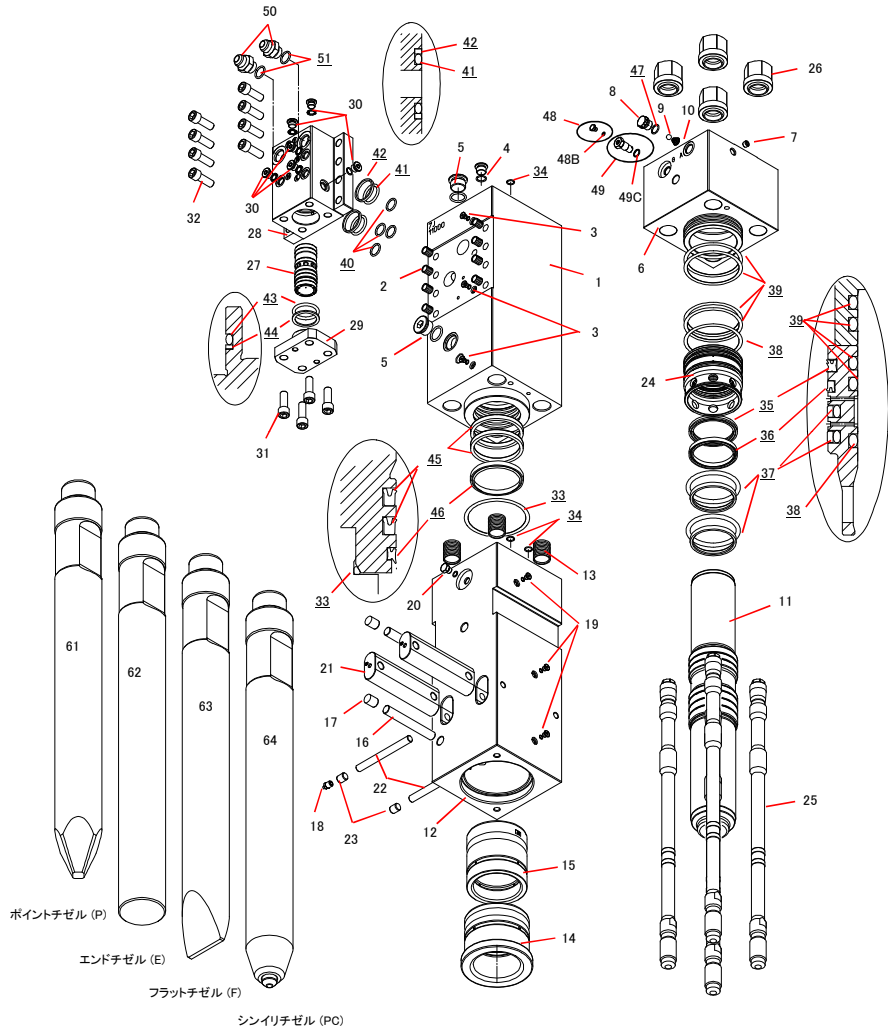
シールキットは、"S"マークの部品です。

品番22のストップピン、23のプラグはサイド静音ブラケットには使用しません。

互換性

- 旧 ⇄ 新 互換性有り
- △ 旧 → 新 互換性有り
- ▲ 旧 ← 新 互換性有り
- × 互換性無し

515620



シールキットは、_の部品です。

品番	部品番号	品名	個数	互換性	備考
31	131716046	ロツカアナツキホルト	4	1011-	
32	131716051	ロツカアナツキホルト	8	1011-	
	41562080F	シールキット	1	11883-	▲
	41562080E	シールキット	1	11486, 11496-11882	▲
	41562080D	シールキット	1	1011-11495, (11486は除く)	
33	131102124	Oリング	1	1011-	S
34	131101013	Oリング	3	1011-	S
35	131220071	ガスシール	1	1011-	S
36	131225073	オイルシールS	1	1011-	S
37	131230071	スライディングリング	2	1011-	S
38	131108074	Oリング	1	1011-	S
39	131101074	Oリング	4	1011-	S
40	131108023	Oリング	4	1011-	S
41	131101048	Oリング	2	1011-	S
42	131121048	ハツクアツプリング	2	1011-	S
43	131102007	Oリング	1	1011-	S
44	131123007	ハツクアツプリング	1	1011-	S
45	131225075	オイルシール	2	11883-	▲ S
	131225074	オイルシール	2	11486, 11496-11882	▲ S
	131225072	オイルシール	2	1011-11495, (11486は除く)	S
46	131219073	ダストシール	1	11883-	▲ S
	131219072	ダストシール	1	11486, 11496-11882	▲ S
	131219071	ダストシール	1	1011-11495, (11486は除く)	S
47	131101017	Oリング	1	1011-	S
	41514130K	ガスバルブ CP	1	11901-	▲
	41514130J	ガスバルブ CP	1	10070-11900	▲
	41514130E	ガスバルブ CP	1	1011-10069	
48	41514132E	プラグ CP	1	10070-	▲
	41514132A	プラグ CP	1	1011-10069	
48B	131101004	Oリング	1	1011-	
49	41514130L	ガスバルブホディ CP	1	11901-	▲
	41514130G	ガスバルブホディ CP	1	1011-11900	
49C	131101015	Oリング	1	1011-	
50	415800350	ポートアダプタ 1005	0	11001-	×
	415800350	ポートアダプタ 1005	2	1011-10275	G3/4
51	131108023	Oリング	0	11001-	×
	131108023	Oリング	2	1011-10275	

シリンダ CP は "C" マークの部品です。

チゼルホルダ CP は "H" マークの部品です。

シールキットは、"S" マークの部品です。

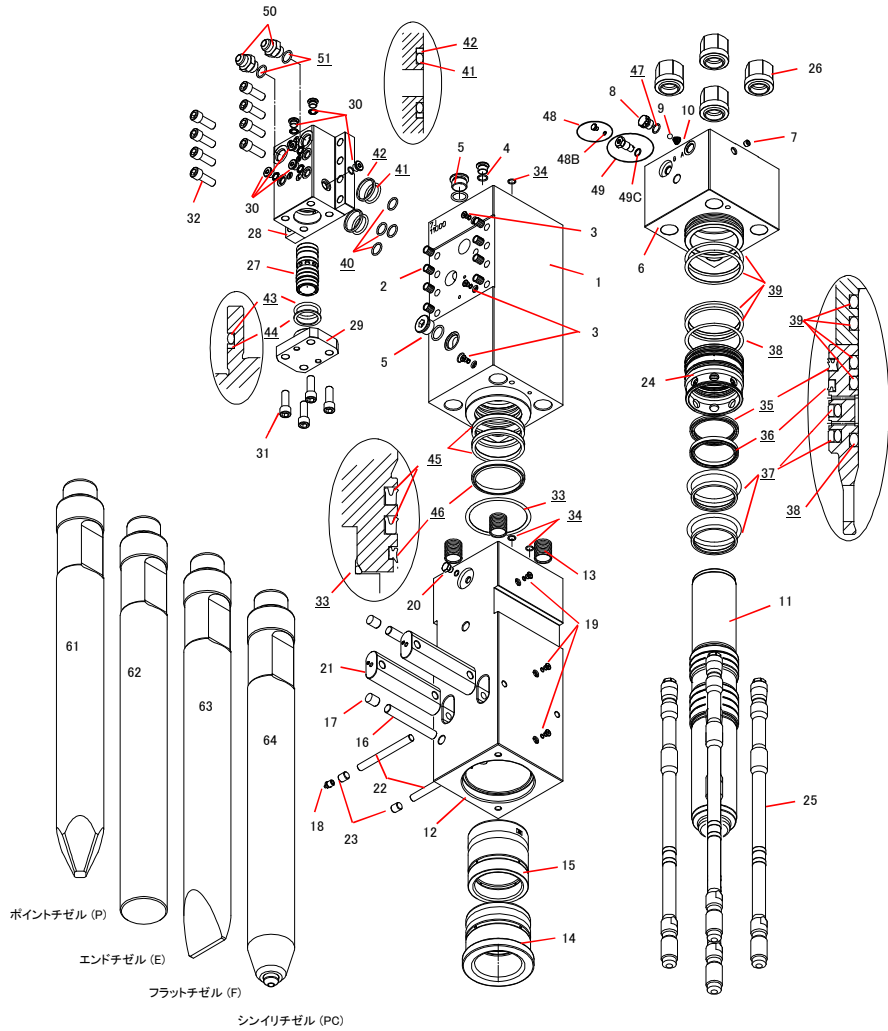
品番22のストップピン、23のプラグはサイド静音ブラケットには使用しません。

互換性

- 旧 ⇄ 新 互換性有り
- △ 旧 → 新 互換性有り
- ▲ 旧 ← 新 互換性有り
- × 互換性無し

515620

No.8



シールキットは、_の部品です。

品番	部品番号	品名	個数	互換性	備考
61	415620412	ポイントチゼル (P)	1	▲	L=1050
	415620411	ポイントチゼル (P)	1		L=1050
62	415620422	エンドチゼル (E)	0	▲	L=1050
	415620421	エンドチゼル (E)	0		L=1050
63	415620432	フラットチゼル (F)	0	▲	L=1050
	415620431	フラットチゼル (F)	0		L=1050
64	415620C6F	シンイリチゼル	0		L=1050

シリンダ OP は "C"マークの部品です。

チゼルホルダ CP は "H"マークの部品です。

シールキットは、"S"マークの部品です。

品番22のストップピン、23のプラグはサイド静音ブラケットには使用しません。

互換性

- 旧 ⇄ 新 互換性有り
- △ 旧 → 新 互換性有り
- ▲ 旧 ← 新 互換性有り
- × 互換性無し