

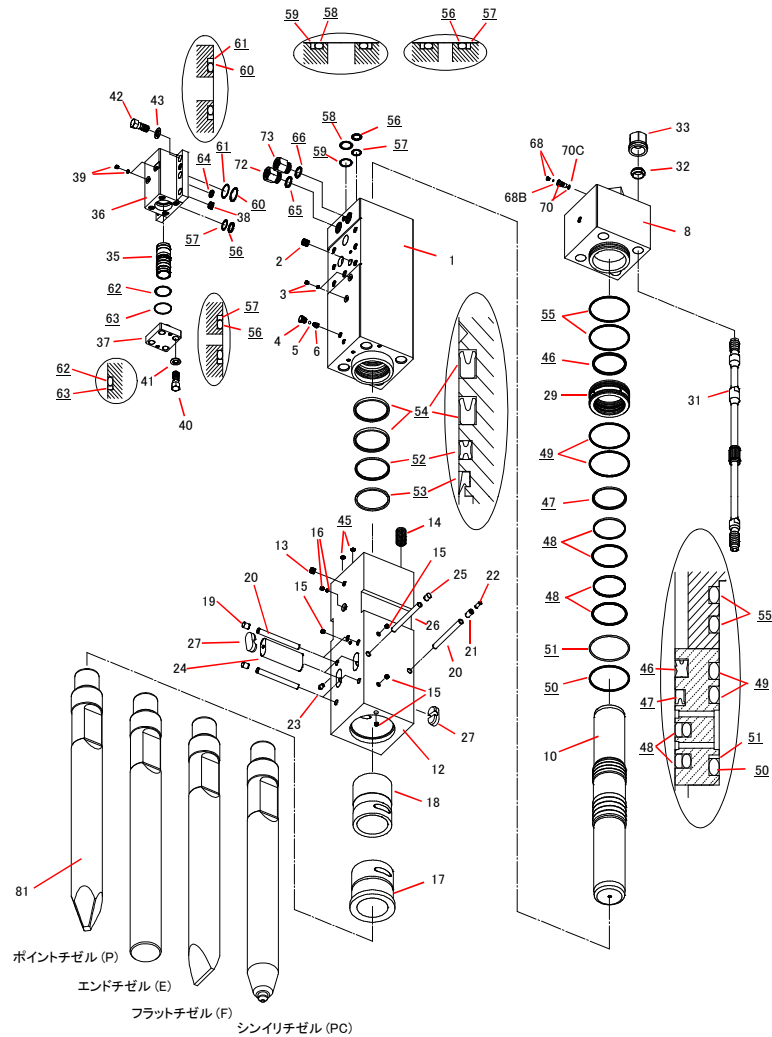
# TNB-230LU1

# TNB-230LU1

2014.02.22

No.4

515607



シールキットは、\_の部品です。

品番	部品番号	品名	個数	Ser.No.	互換性	備考	Kit
	41560701C	シリンダ CP	1	11890-			
1	415607010	シリンダ	1	11890-			C
2	131030013	ヘリサート	6	11890-			C
3	134912002	六角穴付リングブラグ	2	11890-			C
4	415143660	エアキャップ	1	11890-			C
5	130505028	ポリウレタンゴムボール	1	11890-			C
6	130806014	エアキャップスプリング	1	11890-			C
8	415156030	シリンダカバー	1	11890-			
10	415191040	ピストン	1	11890-			
	41560705C	チゼルホルダ CP	1	11890-			
12	415607050	チゼルホルダ	1	11890-			H
13	134901104	GMブラグ	1	11890-			H
14	131052074	ヘリサート	4	11890-			H
15	134901102	GMブラグ	4	11890-			H
16	182136006	リングブラグ	1	11890-			H
17	415607060	チゼルブッシュ	1	11890-			H
18	415153140	チゼルホルダブッシュ	1	11890-			H
19	136402011	リテーナピンストッパブラグ	4	11890-			H
20	415192250	ストッパピン	5	11890-			H
21	130620030	スプリングピン	1	11890-			H
22	130613030	スプリングピン	1	11890-			H
23	135013002	グリースニップル	1	11890-			H
24	415192100	リテーナピン	2	11890-			
25	136402011	リテーナピンストッパブラグ	1	11890-			
26	415192250	ストッパピン	1	11890-			
27	136402042	リテーナピンブラグ	4	11890-			
29	415607130	パッキンブッシュ	1	11890-			
31	415191160	サイドボルト	4	11890-			
32	136306022	サイドボルトリング	4	11890-			
33	134206022	サイドボルトナット	4	11890-			
35	415156200	コントロールバルブ	1	11890-			
36	415679210	コントロールバルブボックス	1	11890-			
37	415156220	コントロールバルブキャップ	1	11890-			
38	415191230	チョークブラグ	1	11890-			
39	134912002	六角穴付リングブラグ	2	11890-			
40	131506022	六角ボルト	4	11890-			
41	131313130	サラバネ座金	4	11890-			
42	131506023	六角ボルト	6	11890-			
43	131313130	サラバネ座金	6	11890-			

シリンダ CP は "C" マークの部品です。

チゼルホルダ CP は "H" マークの部品です。

シールキットは、"S" マークの部品です。

品番72、73のホースアダプタは、リング付の部品番号となります。  
(ホースアダプタ単品でのご注文は承っておりません。)

互換性

○ 旧 ⇄ 新 互換性有り

△ 旧 → 新 互換性有り

▲ 旧 ← 新 互換性有り

× 互換性無し

# TNB-230LU1

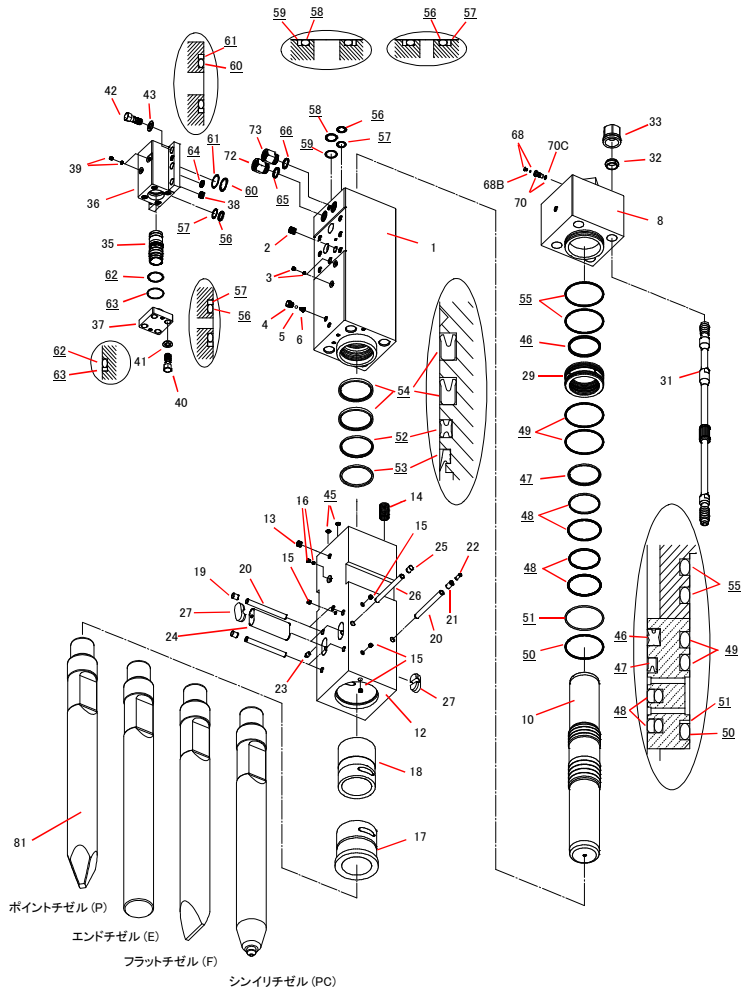
# TNB-230LU1

2014.02.22

No.4

515607

品番	部品番号	品名	個数	Ser.No.	互換性	備考	Kit
	41560780E	シールキット	1	11902-	▲		
	41560780D	シールキット	1	11890-11901			
45	131101013	Oリング	2	11890-			S
46	131220220	ガスシール	1	11890-			S
47	131225220	オイルシール	1	11890-			S
48	131230220	スライドリングS	2	11890-			S
49	131102033	Oリング	2	11890-			S
50	131102133	Oリング	1	11890-			S
51	131122033	バックアップリング	1	11890-			S
52	131233237	Xシール	1	11890-			S
53	131219220	ダストシール	1	11902-	▲		S
	131219237	ダストシール	1	11890-11901			S
54	131225237	オイルシール	2	11890-			S
55	131102033	Oリング	2	11890-			S
56	131101036	Oリング	3	11890-			S
57	131121036	バックアップリング	3	11890-			S
58	131101055	Oリング	1	11890-			S
59	131121055	バックアップリング	1	11890-			S
60	131101057	Oリング	2	11890-			S
61	131121057	バックアップリング	2	11890-			S
62	131102013	Oリング	1	11890-			S
63	131122013	バックアップリング	1	11890-			S
64	131108023	Oリング	1	11890-			S
65	131108038	Oリング	1	11890-			S
66	131108038	Oリング	1	11890-			S
	41514130J	ガスバルブCP	1	11938-	▲		
	41514130E	ガスバルブCP	1	11890-11937			
68	41514132E	プラグCP (含Oリング)	1	11938-	▲		
	41514132A	プラグCP (含Oリング)	1	11890-11937			
68B	131101004	Oリング	1	11890-			
70	41514130G	ガスバルブボディ-CP (含Oリング)	1	11890-			
70C	131101015	Oリング	1	11890-			
72	41515635E	ホースアダプタ IN PF	1	11890-		PF1"	
73	41515648E	ホースアダプタ OUT PF	1	11890-		PF1"	
81	415192413	ポイントチゼル (P)	1	11890-		L=1350	
82	415192423	エンドチゼル (E)	0	11890-		L=1350	
83	415192433	フラットチゼル (F)	0	11890-		L=1350	
84	415192C6P	シンイリチゼル(PC)	0	11890-		L=1350	
	415192D51	ポイントチゼル (PL)	0	11890-		L=1500	
	415192D61	エンドチゼル (EL)	0	11890-		L=1500	
	415192D71	フラットチゼル (FL)	0	11890-		L=1500	
	415192L6F	シンイリチゼル(PCL)	0	11890-		L=1500	



シールキットは、\_の部品です。

シリンダ CP は "C"マークの部品です。

チゼルホルダ CP は "H"マークの部品です。

シールキットは、"S"マークの部品です。

品番72、73のホースアダプタは、Oリング付の部品番号となります。  
(ホースアダプタ単品でのご注文は承っておりません。)

互換性

- 旧 ⇄ 新 互換性有り
- △ 旧 → 新 互換性有り
- ▲ 旧 ← 新 互換性有り
- × 互換性無し