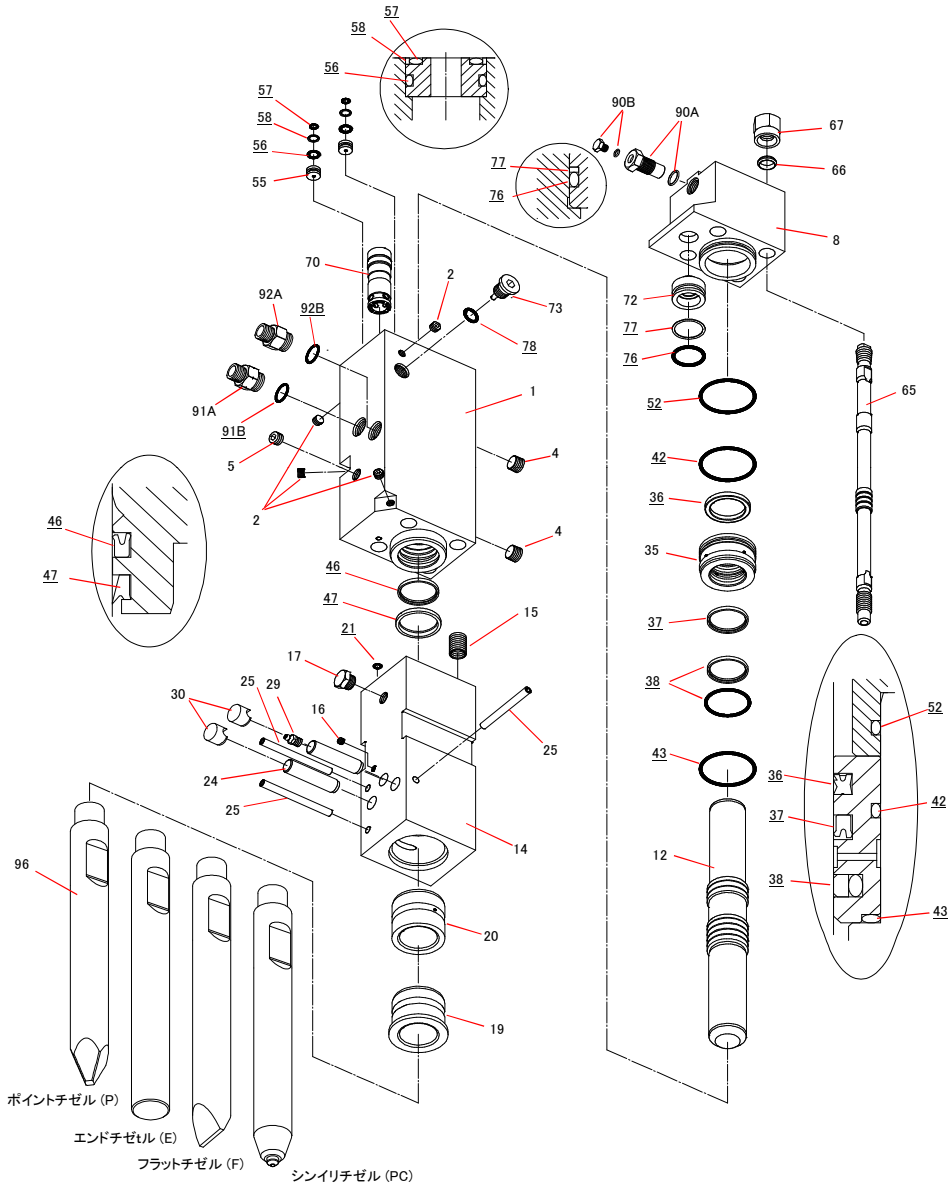


# TNB-2M



# TNB-2M

2019.01.28

No.6

品番	部品番号	品名	数量	Ser.No	互換性	備考	Kit
	41511401C	シリンダ CP	1CP	525~			
1	415114010	シリンダ	1	525~		C	
2	134901101	GMプラグ	4	525~			
4	134901106	GMプラグ	2	525~		C	
5	134901102	GMプラグ	1	525~		C	
8	415114030	シリンダカバー	1	525~			
12	415110041	ピストン	1	11978~	▲		
	415110040	ピストン	1	525~11977			
	41511406D	チゼルホルダ CP	1CP	525~			
14	415114050	チゼルホルダ	1	525~		H	
15	131020115	ヘリサート	4	525~		H	
16	134901101	GMプラグ	1	525~		H	
17	182135010	六角プラグ	1	525~		H	
19	415110060	チゼルブッシュ	1	525~		H	
20	415114140	チゼルホルダブッシュ	1	525~		H	
21	131101005	オリング	1	525~		S	
24	415110100	リテーナピン	2	525~			
25	130610110	スプリングピン	3	525~		H	
29	135013001	グリスニップル	1	525~		H	
30	136402032	リテーナピンプラグ	2	525~			
35	415110130	バックキンブッシュ	1	525~			
36	131220010	ガスシール	1	525~		S	
37	131225010	オイルシール	1	525~		S	
38	131230010	スライドリングS	1	525~		S	
42	131102011	オリング	1	525~		S	
43	131102111	オリング	1	525~		S	
46	131225011	オイルシール	1	525~		S	
47	131219010	ダストシール	1	525~		S	
52	131102011	オリング	1	525~		S	
55	415110300	シリンダプラグ	2	525~			
56	131108009	オリング	2	525~		S	
57	131101007	オリング	2	525~		S	
58	131121007	バックアップリング	2	525~		S	
65	415110160	サイドボルト	4	525~			
66	136306002	サイドボルトリング	4	525~			
67	134206013	サイドボルトナット	4	525~			
70	415114200	コントロールバルブ	1	525~			
72	415114220	コントロールバルブキャップ	1	525~			
73	415114230	チョークプラグ	1	525~			

品番	部品番号	品名	数量	Ser.No	互換性	備考	Kit
76	131102004	オリング	1	525~			S
77	131123004	バックアップリング	1	525~			S
78	131108014	オリング	1	525~			S
90	41514130K	ガスバルブCP	1CP	11445~	▲		
	41514130J	ガスバルブCP	1CP	10268~11444	▲		
	41514130E	ガスバルブCP	1CP	525~10267			
90A	41514130L	ガスバルブボデーCP	1CP	11445~	▲		
	41514130G	ガスバルブボデーCP	1CP	525~11444			
90B	41514132E	ガスバルブプラグCP	1CP	10268~			
91A	41511035A	ホースアダプタIN"PF"	1	525~		PF1/2	
91B	131108023	オリング	1	525~			S
92A	41512048A	ホースアダプタOUT"PF"	1	525~		PF1/2	
92B	131108023	オリング	1	525~			S
96	415108412	ポイントチゼル (P)	1	10957~	▲	L=500	
	415108411	ポイントチゼル (P)	1	10001~10956	▲	L=500	
	415108410	ポイントチゼル (P)	1	525~10000		L=495	
97	415108422	エンドチゼル (E)	1	10957~	▲	L=500	
	415108421	エンドチゼル (E)	1	10001~10956	▲	L=500	
	415108420	エンドチゼル (E)	1	525~10000		L=495	
98	415108432	フラットチゼル (FX)	1	10957~	▲	L=500	
	415108431	フラットチゼル (FX)	1	10001~10956	▲	L=500	
	415108430	フラットチゼル (FX)	1	525~10000		L=495	
99	415108441	フラットチゼル (FY)	1	10001~	▲	L=500	
	415108440	フラットチゼル (FY)	1	525~10000		L=495	
	415110C6F	シンイリチゼル (PC)	1	10001~		L=500	
	415108D52	ポイントチゼル (ロング)(P)	1	10957~	▲	L=600	
	415108D51	ポイントチゼル (ロング)(P)	1	10001~10956	▲	L=600	
	415108D50	ポイントチゼル (ロング)(P)	1	525~10000		L=700	
	415108D62	エンドチゼル (ロング)(E)	1	10957~	▲	L=600	
	415108D61	エンドチゼル (ロング)(E)	1	10001~10956	▲	L=600	
	415108D60	エンドチゼル (ロング)(E)	1	525~10000		L=700	
	415108D72	フラットチゼル (ロング)(F)	1	10957~	▲	L=600	
	415108D71	フラットチゼル (ロング)(F)	1	10001~10956	▲	L=600	
	415108D70	フラットチゼル (ロング)(F)	1	525~10000		L=700	
	415110L6F	シンイリチゼル (ロング)(PC)	1	10001~		L=600	
	41511480D	シールキット	1Set	525~			

シールキットは、"S"マークの部品です。

シリンダ CP は "C"マークの部品です。

チゼルホルダ CP は "H"マークの部品です。  
(品番25の裏数は2個です。)

ロングチゼルはオプションです。

品番25のスプリングピン1本、30のリテーナピンプラグ2個はサイド静音ブラケットには使用しません。

品番91A、92Aのホースアダプタは、オリング付の部品番号となります。  
(ホースアダプタ単品でのご注文は承っておりません。)

互換性

- 旧 ⇄ 新 互換性有り
- △ 旧 → 新 互換性有り
- ▲ 旧 ← 新 互換性有り
- × 互換性無し