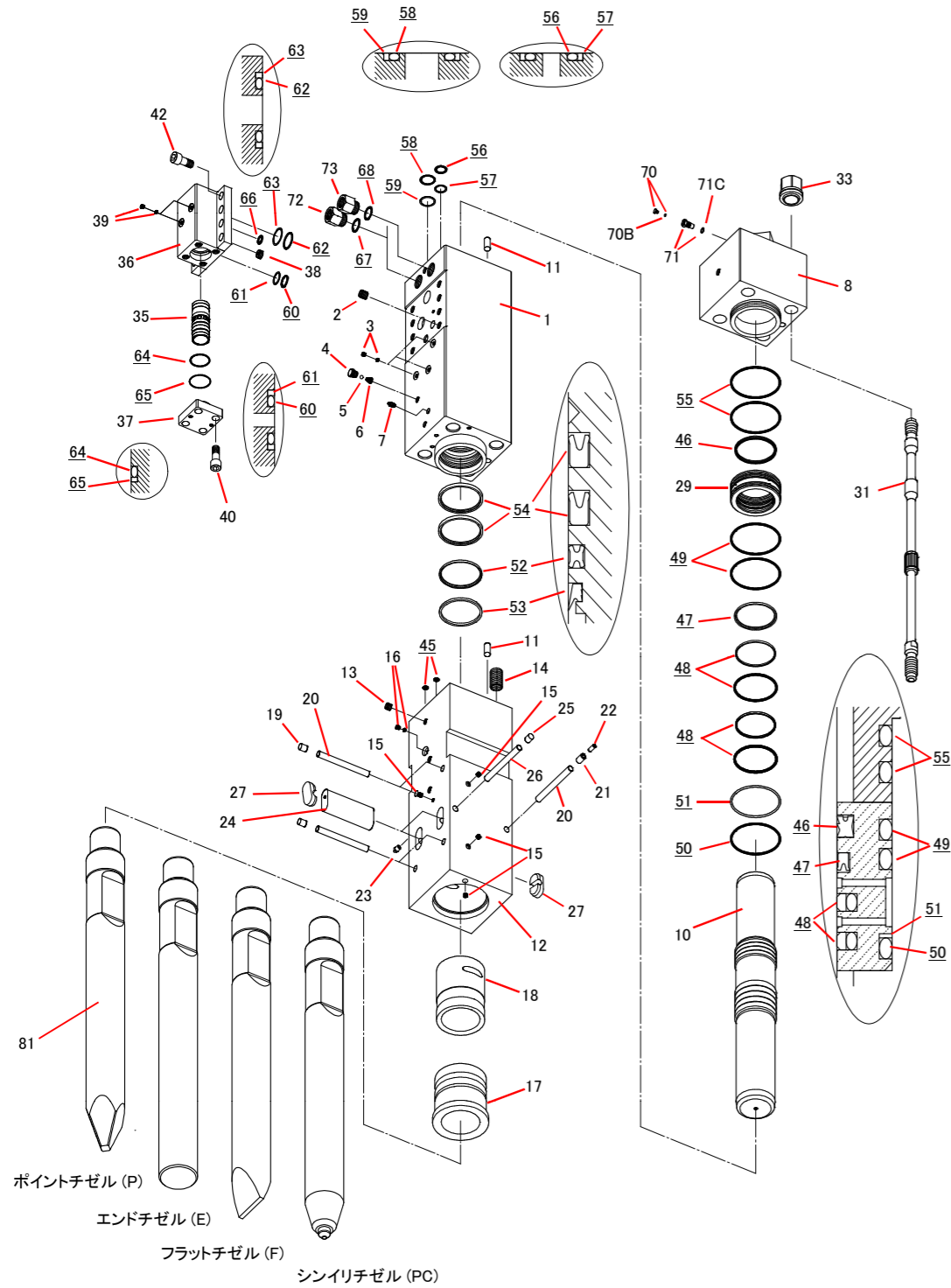


TNB-310LU1



シールキットは、_の部品です。

TNB-310LU1

2018.12.17

No.5

515608

品番	部品番号	品名	個数	Ser.No.	互換性	備考	Kit	
1	41560801E	シリンダ CP	1	11649-	▲			
	41560801D	シリンダ CP	1	11647-11648	▲			
	41560801C	シリンダ CP	1	11483-11646				
	415608012	シリンダ	1	11649-	▲		C	
	415608011	シリンダ	1	11647-11648	▲		C	
	415608010	シリンダ	1	11483-11646			C	
	2	131033012	ヘリサート	8	11483-			C
		134912002	六角穴付リングプラグ	3	11483-			C
	4	415143660	エアキャップ	1	11483-			C
	5	130505028	ポリウレタンゴムボール	1	11483-			C
6	130806014	エアキャップスプリング	1	11483-			C	
7	135013002	グリースニップル	1	11483-			C	
8	415194032	シリンダカバー	1	11649-	▲			
	415194031	シリンダカバー	1	11483-11648				
10	415194041	ピストン	1	11585-	▲			
	415194040	ピストン	1	11483-11584				
11	415618U30	ロックピン	2	11649-				
	415618U30	ロックピン	1	11647-11648				
	41560805E	チゼルホルダ CP	1	11647-	▲			
	41560805D	チゼルホルダ CP	1	11586-11646	○			
	41560805C	チゼルホルダ CP	1	11483-11585				
12	415608051	チゼルホルダ	1	11647-	▲		H	
	415608050	チゼルホルダ	1	11483-11646			H	
13	134901104	GMプラグ	1	11483-			H	
14	131052074	ヘリサート	4	11483-			H	
15	134901102	GMプラグ	4	11483-			H	
16	182136006	リングプラグ	1	11483-			H	
17	415608061	チゼルブッシュ	1	11586-	○		H	
	415608060	チゼルブッシュ	1	11483-11585			H	
18	415159140	チゼルホルダブッシュ	1	11483-			H	
19	136402011	プラグ	4	11483-			H	
20	415159250	ストッパピン	5	11483-			H	
21	130620030	スプリングピン	1	11483-			H	
22	130613030	スプリングピン	1	11483-			H	
23	135013002	グリースニップル	1	11483-			H	
24	415195100	リテーナピン	2	11483-				
25	136402011	プラグ	1	11483-				
26	415159250	ストッパピン	1	11483-				
27	136402043	リテーナピンプラグ	4	11483-				
29	415608130	パッキンブッシュ	1	11483-				

シリンダ CP は "C"マークの部品です。

チゼルホルダ CP は "H"マークの部品です。

シールキットは、"S"マークの部品です。

品番72、73のホースアダプタは、Oリング付の部品番号となります。

(ホースアダプタ単品でのご注文は承っておりません。)

互換性

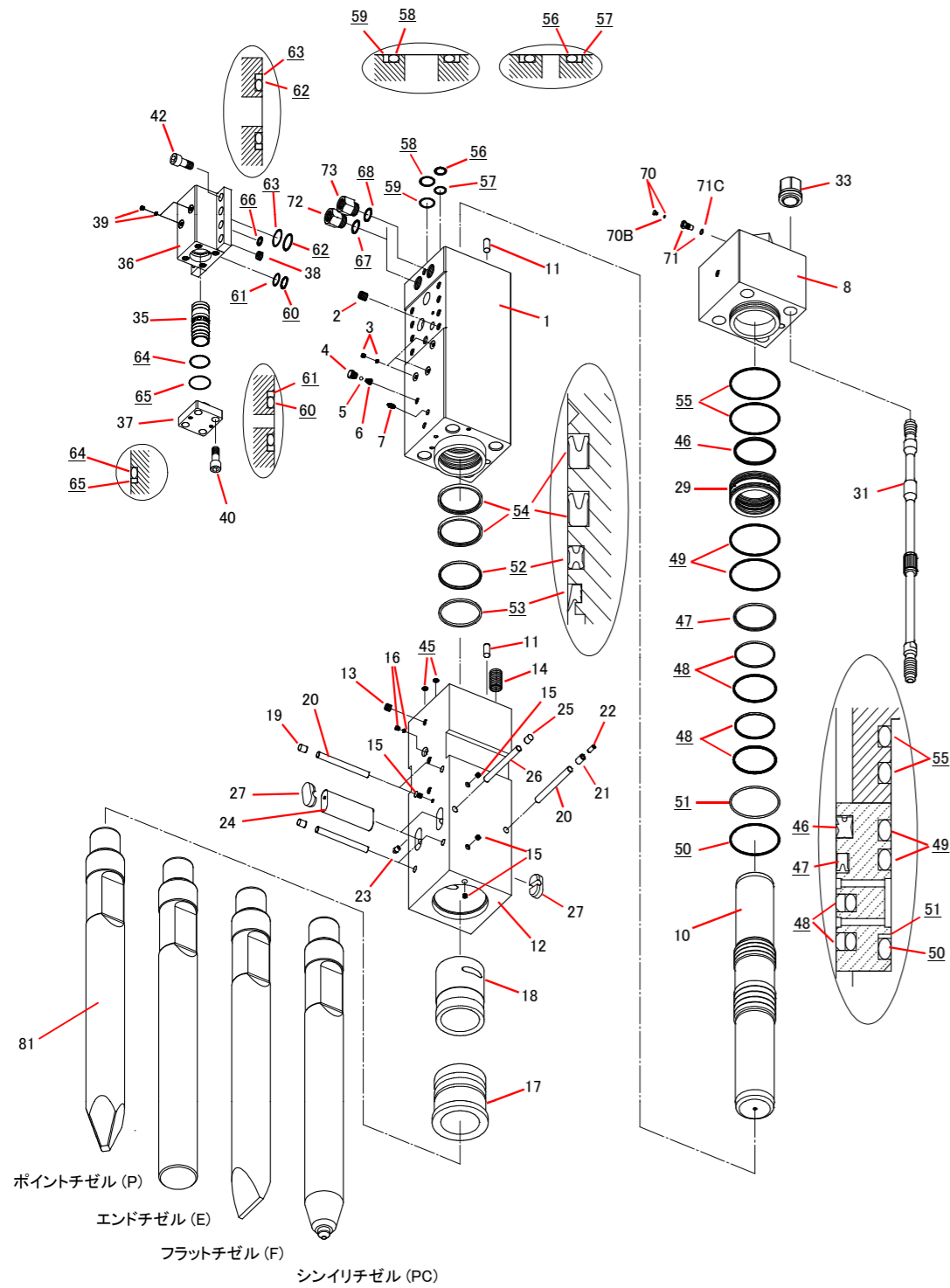
○ 旧 ⇄ 新 互換性有り

△ 旧 → 新 互換性有り

▲ 旧 ← 新 互換性有り

× 互換性無し

TNB-310LU1



シールキットは、_の部品です。

TNB-310LU1

2018.12.17

No.5

515608

品番	部品番号	品名	個数	Ser.No.	互換性	備考	Kit
31	415194162	サイドボルト	4	11679-	▲		
	415194161	サイドボルト	4	11483-11678			
32	136306022	サイドボルトリング	0	11679-			
	136306022	サイドボルトリング	4	11483-11678			
33	134206023	サイドボルトナット	4	11679-	▲		
	134206022	サイドボルトナット	4	11483-11678			
35	415161200	コントロールバルブ	1	11483-			
36	415680210	コントロールバルブボックス	1	11483-			
37	415161221	コントロールバルブキャップ	1	11584-	▲		
	415161220	コントロールバルブキャップ	1	11483-11583			
38	415159230	チョークプラグ	1	11483-			
39	134912002	六角穴付リングプラグ	2	11483-			
40	131733280	六角穴付ボルト	4	11699-	▲		
	131506038	六角ボルト	4	11483-11698			
41	131313133	サラバネ座金	0	11699-			
	131313133	サラバネ座金	4	11483-11698			
42	131733300	六角穴付ボルト	8	11699-	▲		
	131506039	六角ボルト	8	11483-11698			
43	131313133	サラバネ座金	0	11699-			
	131313133	サラバネ座金	8	11483-11698			
45	41560880E	シールキット	1	11483-			
46	131101013	Oリング	2	11483-			S
47	131220300	ガスシール	1	11483-			S
48	131225300	オイルシール	1	11483-			S
49	131230300	スライドリングS	2	11483-			S
50	131102036	Oリング	1	11483-			S
51	131122036	バックアップリング	1	11483-			S
52	131233310	Xシール	1	11483-			S
53	131219300	ダストシール	1	11483-			S
54	131225310	オイルシール	2	11483-			S
55	131102036	Oリング	2	11483-			S
56	131101042	Oリング	1	11483-			S
57	131121042	バックアップリング	1	11483-			S
58	131101057	Oリング	1	11483-			S
59	131121057	バックアップリング	1	11483-			S
60	131101045	Oリング	2	11483-			S
61	131121045	バックアップリング	2	11483-			S
62	131101063	Oリング	2	11483-			S
63	131121063	バックアップリング	2	11483-			S

シリンダ CP は "C"マークの部品です。

チゼルホルダ CP は "H"マークの部品です。

シールキットは、"S"マークの部品です。

品番72、73のホースアダプタは、Oリング付の部品番号となります。

(ホースアダプタ単品でのご注文は承っておりません。)

互換性

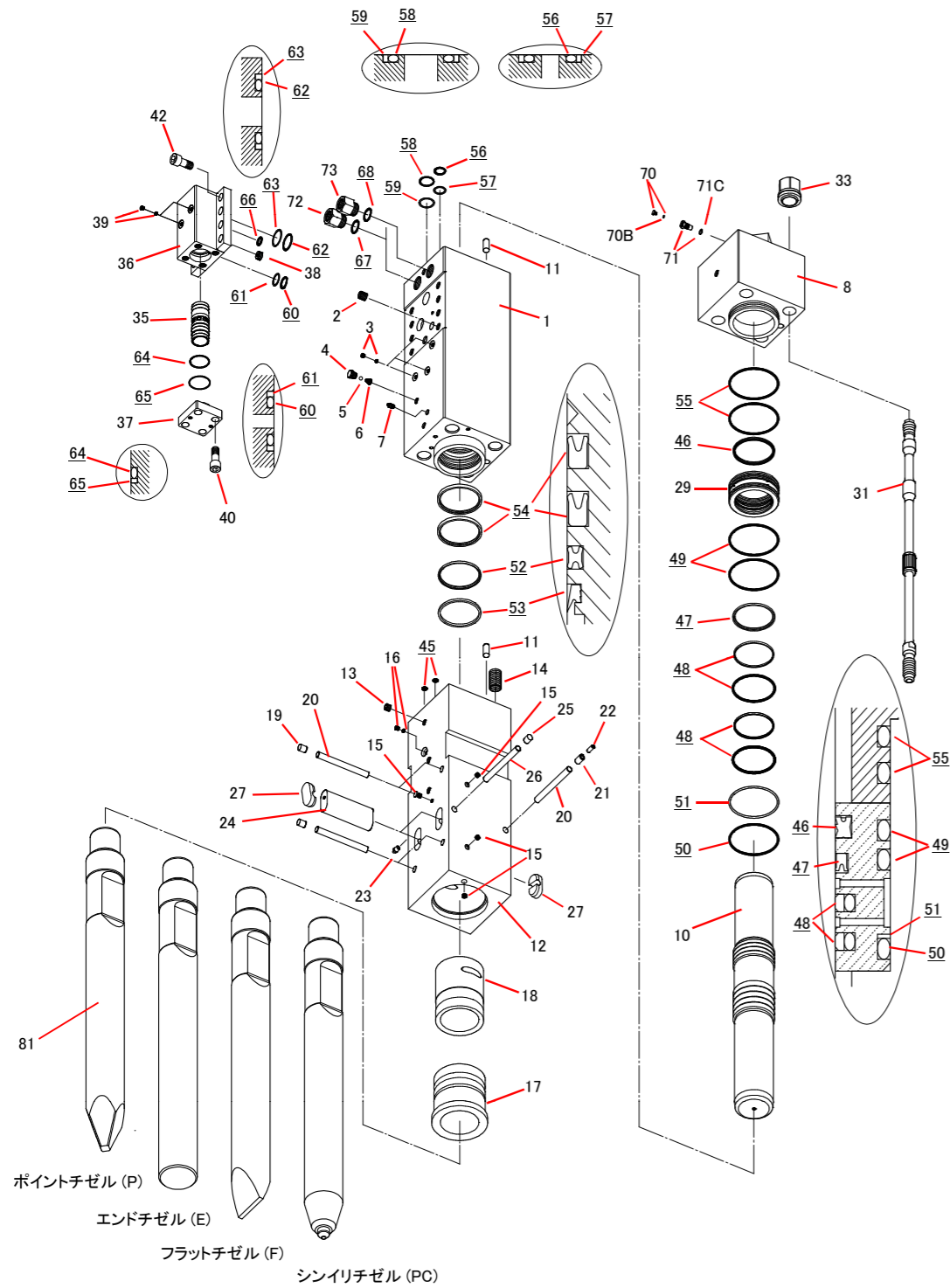
○ 旧 ⇄ 新 互換性有り

△ 旧 → 新 互換性有り

▲ 旧 ← 新 互換性有り

× 互換性無し

TNB-310LU1



シールキットは、_の部品です。

TNB-310LU1

2018.12.17

No.5

515608

品番	部品番号	品名	個数	Ser.No.	互換性	備考	Kit
64	131102018	Oリング	1	11483-			S
65	131122018	バックアップリング	1	11483-			S
66	131108023	Oリング	1	11483-			S
67	131108043	Oリング	1	11483-			S
68	131108043	Oリング	1	11483-			S
	41514130K	ガスバルブCP	1	11595-	▲		
	41514130J	ガスバルブCP	1	11508-11594	▲		
	41514130E	ガスバルブCP	1	11483-11507			
70	41514132E	プラグCP (含Oリング)	1	11508-	▲		
	41514132A	プラグCP (含Oリング)	1	11483-11507			
70B	131101004	Oリング	1	11483-			
71	41514130L	ガスバルブボディ-CP (含Oリング)	1	11595-	▲		
	41514130G	ガスバルブボディ-CP (含Oリング)	1	11483-11594			
71C	131101015	Oリング	1	11483-			
72	41519435A	ホースアダプタ IN PF	1	11483-		PF1-1/4	
73	41519448A	ホースアダプタ OUT PF	1	11483-		PF1-1/4	
81	415195412	ポイントチゼル (P)	1	11623-	▲	L=1500	
	415195411	ポイントチゼル (P)	1	11483-11622		L=1500	
82	415195422	エンドチゼル (E)	0	11623-	▲	L=1500	
	415195421	エンドチゼル (E)	0	11483-11622		L=1500	
83	415195432	フラットチゼル (F)	0	11623-	▲	L=1500	
	415195431	フラットチゼル (F)	0	11483-11622		L=1500	
84	415195C6F	シンイリチゼル(PC)	0	11483-		L=1500	

シリンダ CP は "C"マークの部品です。

チゼルホルダ CP は "H"マークの部品です。

シールキットは、"S"マークの部品です。

品番72、73のホースアダプタは、Oリング付の部品番号となります。

(ホースアダプタ単品でのご注文は承っておりません。)

互換性

○ 旧 ⇔ 新 互換性有り

△ 旧 → 新 互換性有り

▲ 旧 ← 新 互換性有り

× 互換性無し