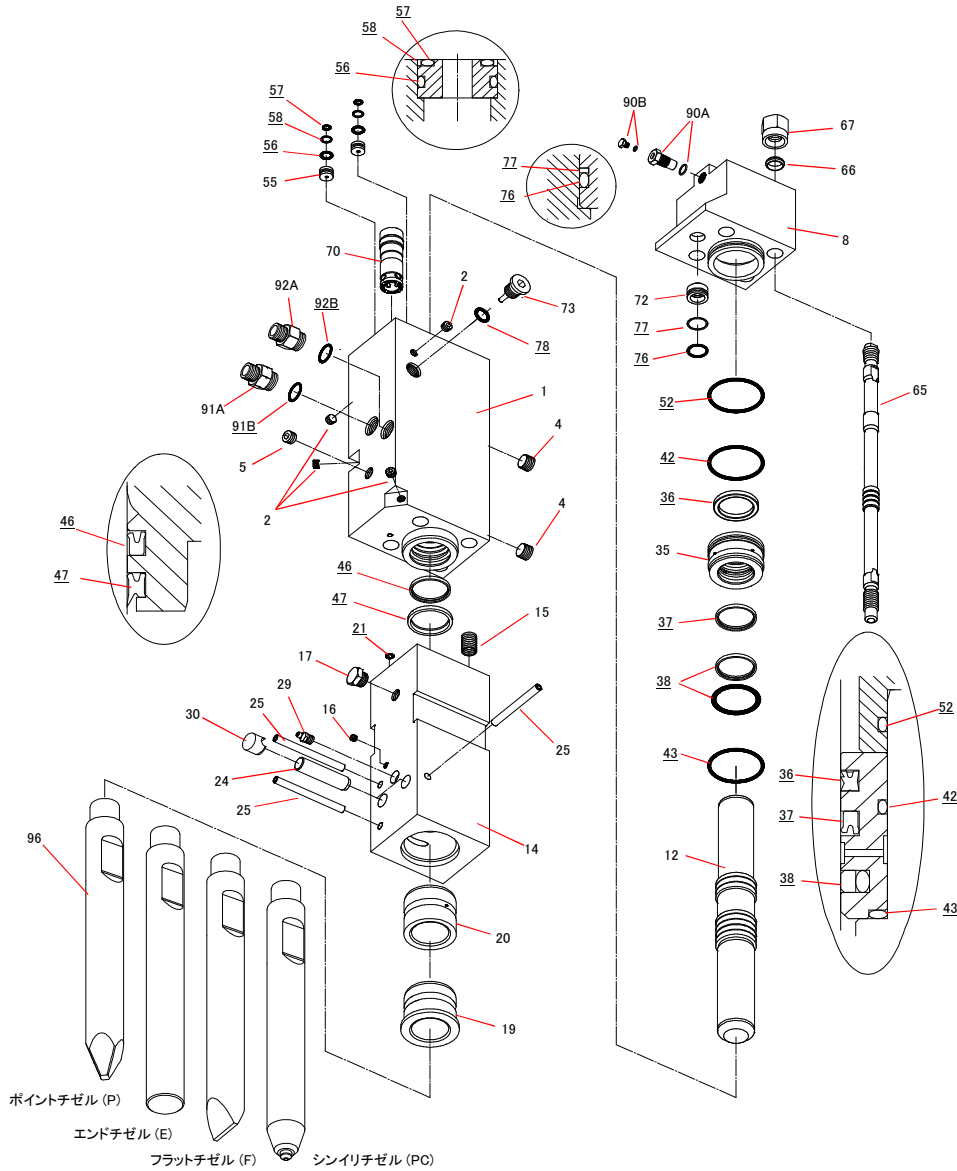


品番	部品番号	品名	数量	Ser.No	互換性	備考	Kit
	41511501C	シリンダ CP	1CP	1389~			
1	415115010	シリンダ	1	1389~			C
2	134901101	GMプラグ	4	1389~			C
4	134901106	GMプラグ	2	1389~			C
5	134901102	GMプラグ	1	1389~			C
8	415115030	シリンダカバー	1	1389~			
12	415112041	ピストン	1	14434~	▲		
	415112040	ピストン	1	1389~14433			
	41563506D	チゼルホルダ CP	1CP	1717~			
14	415635050	チゼルホルダ	1	1717~			H
15	131020115	ヘリサート	4	1389~			H
16	134901101	GMプラグ	1	1389~			H
17	182135015	六角プラグ	1	1389~			H
19	415112060	チゼルブッシュ	1	1389~			H
20	415115140	チゼルホルダブッシュ	1	1389~			H
21	131101005	オリング	1	1389~			S
24	415112100	リテーナピン	2	1717~			
25	130610130	スプリングピン	3	1389~			H
29	135013001	グリスニップル	1	1389~			H
30	136402033	リテーナピンプラグ	2	1717~			
35	415115130	バックキنبッシュ	1	1389~			
36	131220020	ガスシール	1	1389~			S
37	131225020	オイルシール	1	1389~			S
38	131230020	スライドラングS	1	1389~			S
42	131102013	オリング	1	1389~			S
43	131102113	オリング	1	1389~			S
46	131225021	オイルシール	1	1389~			S
47	131219021	ダストシール	1	10971~	▲		S
	131219020	ダストシール	1	1389~10970			S
52	131102013	オリング	1	1389~			S
55	415112300	シリンダプラグ	2	1389~			S
56	131108013	オリング	2	1389~			S
57	131101010	オリング	2	1389~			S
58	131121010	バックアップリング	2	1389~			S
65	415112160	サイドボルト	4	1389~			
66	136306002	サイドボルトリング	4	1389~			
67	134206013	サイドボルトナット	4	1389~			
70	415115200	コントロールバルブ	1	1389~			
72	415115220	コントロールバルブキャップ	1	1389~			
73	415115230	チョークプラグ	1	1389~			

品番	部品番号	品名	数量	Ser.No	互換性	備考	Kit
76	131102004	オリング	1	1389~			S
77	131123004	バックアップリング	1	1389~			S
78	131108014	オリング	1	1389~			S
90	41514130K	ガスバルブCP	1CP	13351~	▲		
	41514130J	ガスバルブCP	1CP	10664~13350	▲		
	41514130E	ガスバルブCP	1CP	1389~10663			
90A	41514130L	ガスバルブボデーCP	1CP	13351~	▲		
	41514130G	ガスバルブボデーCP	1CP	1389~13350			
90B	41514132E	ガスバルブプラグCP	1CP	10664~			
91A	41511235A	ホースアダプタIN"PF"	1	1389~		PF1/2	
91B	131108023	オリング	1	1389~			S
92A	41512048A	ホースアダプタOUT"PF"	1	1389~		PF1/2	
92B	131108023	オリング	1	1389~			S
96	415635412	ポイントチゼル (P)	1	12163~	▲	L=600	
	415635411	ポイントチゼル (P)	1	10001~12162	▲	L=600	
	415635410	ポイントチゼル (P)	1	1717~10000	▲	L=590	
97	415635422	エンドチゼル (E)	1	12163~	▲	L=600	
	415635421	エンドチゼル (E)	1	10001~12162	▲	L=600	
	415635420	エンドチゼル (E)	1	1717~10000	▲	L=590	
98	415635432	フラットチゼル (F)	1	12163~	▲	L=600	
	415635431	フラットチゼル (F)	1	10001~12162	▲	L=600	
	415635430	フラットチゼル (F)	1	1717~10000	▲	L=590	
	41563506F	シンイリチゼル (PC)	1	10001~	▲	L=600	
	415635052	ポイントチゼル (ロング)(P)	1	12163~	▲	L=700	
	415635051	ポイントチゼル (ロング)(P)	1	10001~12162	▲	L=700	
	415635050	ポイントチゼル (ロング)(P)	1	1717~10000	▲	L=800	
	415635062	エンドチゼル (ロング)(E)	1	12163~	▲	L=700	
	415635061	エンドチゼル (ロング)(E)	1	10001~12162	▲	L=700	
	415635060	エンドチゼル (ロング)(E)	1	1717~10000	▲	L=800	
	415635072	フラットチゼル (ロング)(F)	1	12163~	▲	L=700	
	415635071	フラットチゼル (ロング)(F)	1	10001~12162	▲	L=700	
	415635070	フラットチゼル (ロング)(F)	1	1717~10000	▲	L=800	
	415635L6F	シンイリチゼル (ロング)(PC)	1	10001~	▲	L=700	
	41563580D	シールキット	1Set	10971~	▲		
	41511580D	シールキット	1Set	1389~10970			



シールキットは、“S”マークの部品です。

シリンダ CP は“C”マークの部品です。

チゼルホルダ CP は“H”マークの部品です。
(品番25の要数は2個です。)

ロングチゼルはオプションです。

品番25のスプリングピン1本、30のリテーナピンプラグ2個はサイド静音ブラケットには使用しません。

品番91A、92Aのホースアダプタは、オリング付の部品番号となります。
(ホースアダプタ単品でのご注文は承っておりません。)

互換性

- 旧 ⇄ 新 互換性有り
- △ 旧 → 新 互換性有り
- ▲ 旧 ← 新 互換性有り
- × 互換性無し